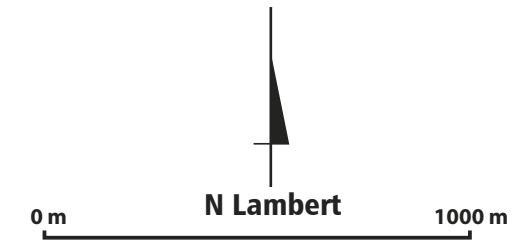
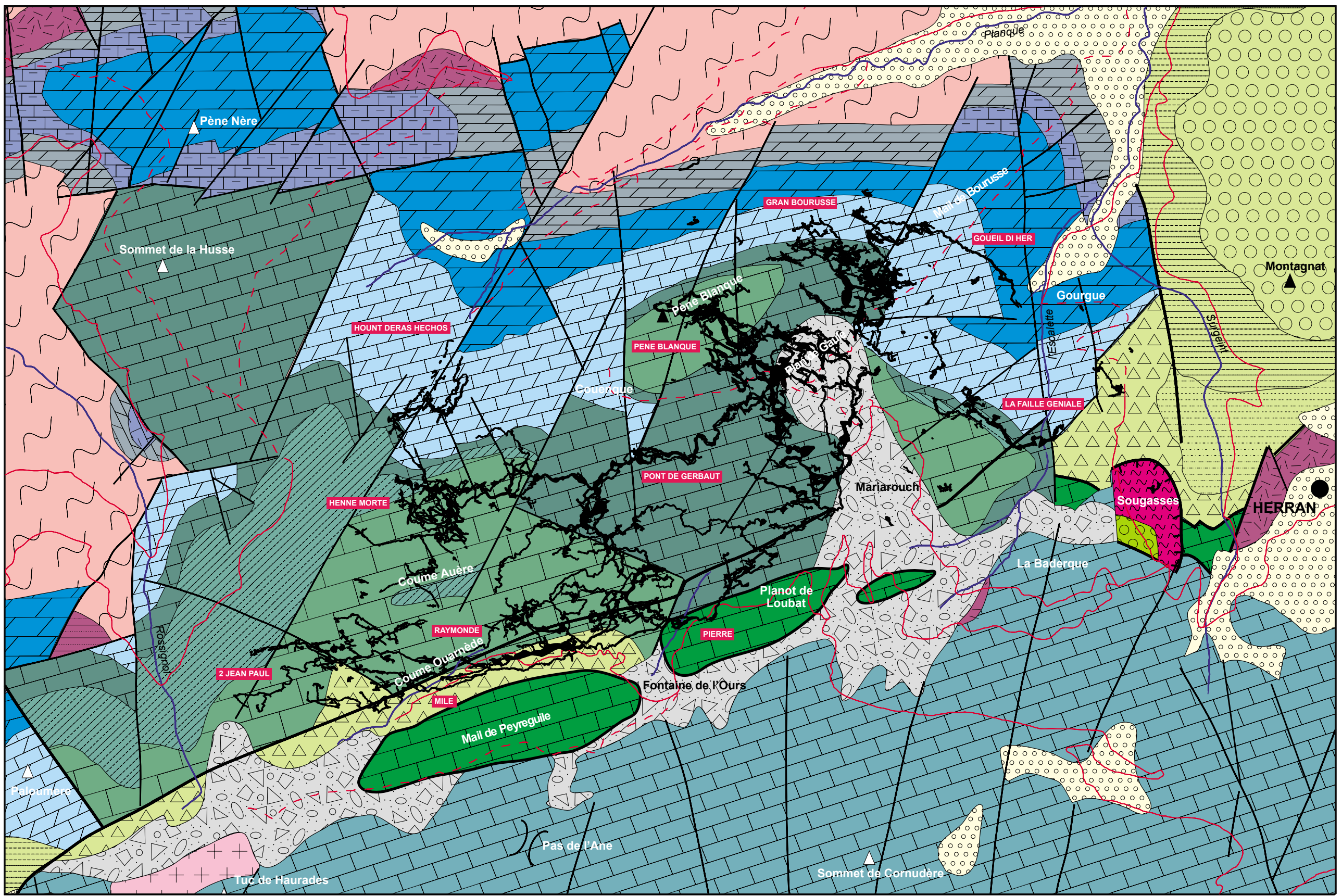


# Carte géologique Viorel Horoi 2001

d'après Debroas (1976)

## Réseau Félix Trombe - Henne Morte

Massif d'Arbas, Pyrénées Centrales



Zone Ultracommingeoise	
<i>Couverture sédimentaire</i>	
<i>flysch à Fucoïdes</i>	
Coniacien	formation de Montagnat marnes, grès, conglomérats.
Turonien	formation de La Pinte calcaires, grès, conglomérats.
Turonien Cénomanién	formation de La Cape
	formation de Cap de Milot
<i>série anté-flysch</i>	
Albien inf.	calcaires périrécifales - faciès urgonien
Aptien sup.	marnes à Deshayesites
Bédoulien	brèche polygénique, calcaires
Néocomien	brèches, calcaires argileux, dolomies grises fines
Jurassique sup.	dolomies noires
Jurassique moy. - sup.	calcschistes, argiles, marnes
Lias moy. - sup.	dolomies, brèches et calcaires
Lias inférieur	grès, siltites rouges et poudingues
Trias	soCLE micaschistes, paragneiss
<i>Ecailles méridionales</i>	
Néocomien	calcaires
Zone Interne Métamorphique	
<i>Synclinorium d'Audressein</i>	
<i>flysch ardoisier</i>	
Crétacée supérieure	Série dilatée du flysch ardoisier (formation de Castel Nérou, formation du Pic de Gespy et formation d'Audressein)
	Série réduite du flysch ardoisier
Crétacée supérieure	Série anté-flysch (calcaires métamorphiques)
Crétacée inf. Jurassique	soCLE
Crétacée inf. Jurassique	Série anté-flysch calcaires métamorphiques
Crétacée inf. Jurassique	Série anté-flysch
Trias	ophites
Crétacée	lerzolites

Terrains récents	
Quaternaire	sédiments argilo-sableux avec des galets, éboulis, alluvions.
	moraines glaciaires.

### Zone Interne Métamorphique

Ecailles frontales septentrionales	
Crétacée supérieure	Série réduite du flysch ardoisier
Crétacée inf. Jurassique	Série anté-flysch (calcaires métamorphiques)
Paléozoïque	soCLE
Ecailles médianes	
Crétacée inf. Jurassique	Série anté-flysch
Crétacée	lerzolites